



LIVO

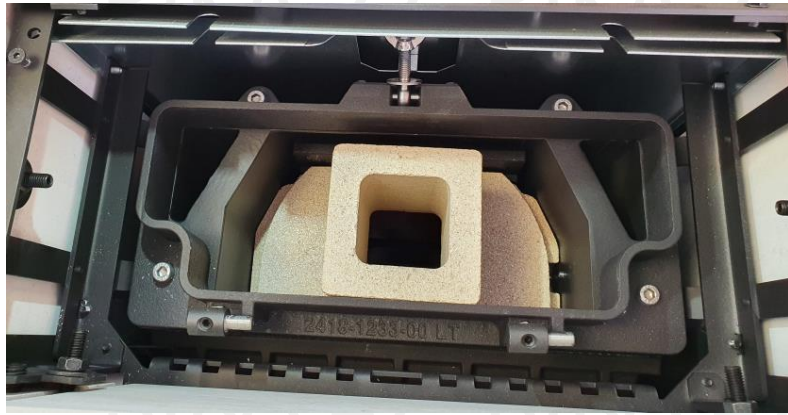
Entretien 700 kg



- Soulever la grille



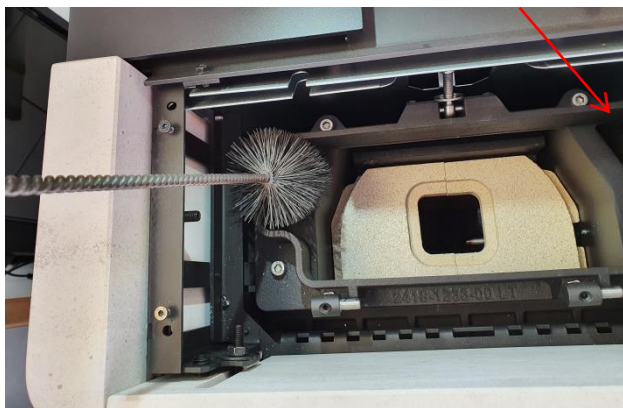
- Vous y voyez la culasse qu'il faut ouvrir pour nettoyer



- Il faut dévisser la papillon pour l'ouvrir



- Enlever la « colonne » de pierre au milieu



- Nettoyer les chicanes des deux cotés avec le goupillon



- Puis passer l'aspirateur



- Et remettre les pierres



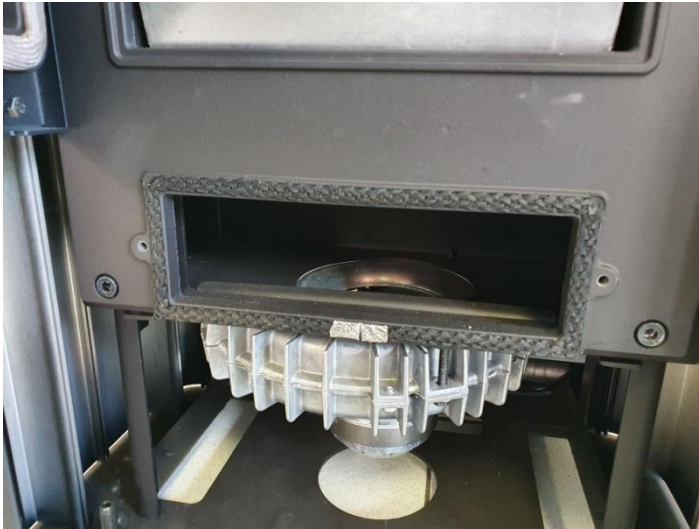
- Nettoyer l'intérieur du poêle
- Nettoyer le creuset en grattant avec un tournevis ou autre puis vous pouvez passer un coup de papier de verre et débouchez les trous (ceci est aussi à faire durant l'entretien de la semaine)



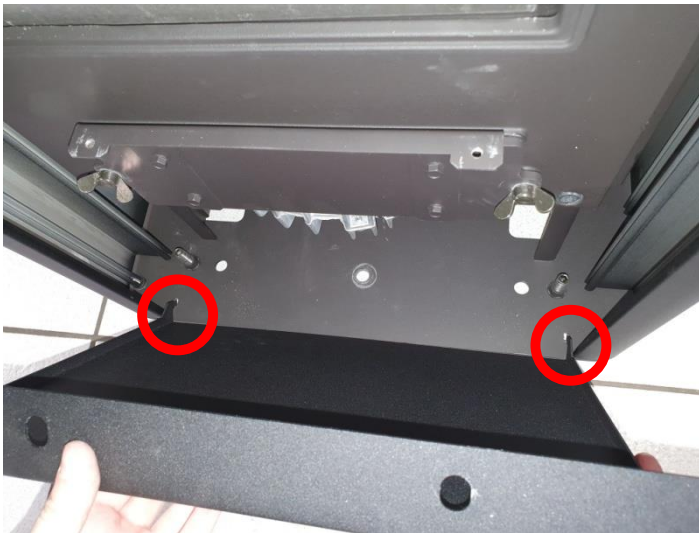
- Dévisser la plaque pour avoir accès à la trappe



- Dévisser les papillons pour pouvoir aspirer la suie



- Aspirer la suie à l'intérieur. Faire attention aux ailettes du ventilateur



- Pour remettre la plaque, mettre correctement les petits crochets dans les trous